

Архангельск (8182)63-90-72  
Астана (7172)727-132  
Астрахань (8512)99-46-04  
Барнаул (3852)73-04-60  
Белгород (4722)40-23-64  
Брянск (4832)59-03-52  
Владивосток (423)249-28-31  
Волгоград (844)278-03-48  
Вологда (8172)26-41-59  
Воронеж (473)204-51-73  
Екатеринбург (343)384-55-89  
Иваново (4932)77-34-06

Ижевск (3412)26-03-58  
Иркутск (395)279-98-46  
Казань (843)206-01-48  
Калининград (4012)72-03-81  
Калуга (4842)92-23-67  
Кемерово (3842)65-04-62  
Киров (8332)68-02-04  
Краснодар (861)203-40-90  
Красноярск (391)204-63-61  
Курск (4712)77-13-04  
Липецк (4742)52-20-81

Магнитогорск (3519)55-03-13  
Москва (495)268-04-70  
Мурманск (8152)59-64-93  
Набережные Челны (8552)20-53-41  
Нижний Новгород (831)429-08-12  
Новокузнецк (3843)20-46-81  
Новосибирск (383)227-86-73  
Омск (3812)21-46-40  
Орел (4862)44-53-42  
Оренбург (3532)37-68-04  
Пенза (8412)22-31-16

Пермь (342)205-81-47  
Ростов-на-Дону (863)308-18-15  
Рязань (4912)46-61-64  
Самара (846)206-03-16  
Санкт-Петербург (812)309-46-40  
Саратов (845)249-38-78  
Севастополь (8692)22-31-93  
Симферополь (3652)67-13-56  
Смоленск (4812)29-41-54  
Сочи (862)225-72-31  
Ставрополь (8652)20-65-13

Сургут (3462)77-98-35  
Тверь (4822)63-31-35  
Томск (3822)98-41-53  
Тула (4872)74-02-29  
Тюмень (3452)66-21-18  
Ульяновск (8422)24-23-59  
Уфа (347)229-48-12  
Хабаровск (4212)92-98-04  
Челябинск (351)202-03-61  
Череповец (8202)49-02-64  
Ярославль (4852)69-52-93

Киргизия (996)312-96-26-47

Россия (495)268-04-70

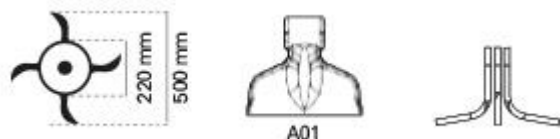
Казахстан (772)734-952-31

<https://niubo.nt-rt.ru/> || [nbu@nt-rt.ru](mailto:nbu@nt-rt.ru)

## МУЛЬЧЕРЫ KING TOP



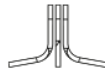
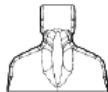
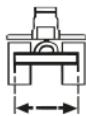
Мульчер поливалентный для работы с травой, побегами винограда, остатками обрезки плодов и т.д. для ветвей диаметром до 6-8 см.



### СТАНДАРТНОЕ ОБОРУДОВАНИЕ

- Основная рама из высокопрочной стали DOMEX
- Новая конструкция усиленного шасси с перекидыванием через задний ролик.
- Коробка передач со свободным колесом.
- Внешняя коробка передач и опора усилены и предназначены для работы с тяжелыми тракторами.
- Чрезвычайно усиленная трехточечная навеска CAT II-III
- задний ролик 170 мм.
- Защита резиновой лентой.
- Заносы.
- Очень усиленный ротор и ступицы.
- 1 ряд специального гребневого ножа Niubo, закрепленного на болтах.
- 1 ряд встречных ножей системы супер-измельчения в форме зубьев.
- Усиленные стальные защитные пластины.
- Система защиты от ударов баллонным газом.
- Плавающий механический.
- Соединения без точек смазки, с самосмазывающимися втулками по всему периметру.
- Натяжитель третьего шкива, регулируемый болтом.
- Встроенный в корпус ремня.
- Специально разработанная передняя часть шасси выполняет функцию бампера.
- Защита внешнего концентратора.
- Главный стэнд.
- Направляющие штифты и вал отбора мощности.
- Предварительная установка для комплекта двойного вала отбора мощности.
- Меры предосторожности по предотвращению несчастных случаев в соответствии с правилами ЕС.
- Примечание: все модели поставляются со стандартными молотками, если иное (с лезвиями) не указано в заказе.

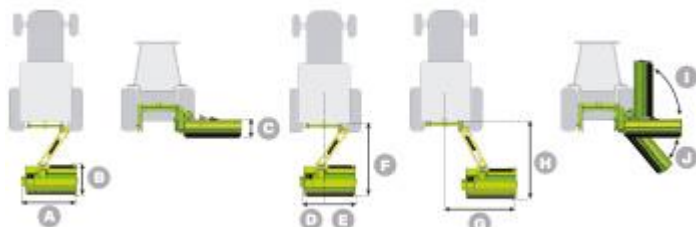
# MODELS



| MOD.   | MM   | KG   | N° | N°    | C.V.    | R.P.M. | N° |
|--------|------|------|----|-------|---------|--------|----|
| TKT200 | 2000 | 1075 | 22 | 44+22 | 90-110  | 540    | 5  |
| TKT220 | 2200 | 1150 | 22 | 44+22 | 110-13  | 540    | 5  |
| TKT250 | 2500 | 1350 | 24 | 48+24 | 130-150 | 540    | 6  |



| MOD.   | MM   | MM   | MM  | MM  | MM   | MM   | MM   | MM   | °   | °    |
|--------|------|------|-----|-----|------|------|------|------|-----|------|
| TKT200 | 2582 | 1153 | 600 | 933 | 1649 | 2544 | 2865 | 2778 | 90° | -38° |
| TKT220 | 2782 | 1153 | 600 | 933 | 1849 | 2544 | 3070 | 2778 | 90° | -38° |
| TKT250 | 3082 | 1153 | 600 | 933 | 2149 | 2544 | 3370 | 2778 | 90° | -38° |



Архангельск (8182)63-90-72  
 Астана (7172)727-132  
 Астрахань (8512)99-46-04  
 Барнаул (3852)73-04-60  
 Белгород (4722)40-23-64  
 Брянск (4832)59-03-52  
 Владивосток (423)249-28-31  
 Волгоград (844)278-03-48  
 Вологда (8172)26-41-59  
 Воронеж (473)204-51-73  
 Екатеринбург (343)384-55-89  
 Иваново (4932)77-34-06

Ижевск (3412)26-03-58  
 Иркутск (395)279-98-46  
 Казань (843)206-01-48  
 Калининград (4012)72-03-81  
 Калуга (4842)92-23-67  
 Кемерово (3842)65-04-62  
 Киров (8332)68-02-04  
 Краснодар (861)203-40-90  
 Красноярск (391)204-63-61  
 Курск (4712)77-13-04  
 Липецк (4742)52-20-81

Магнитогорск (3519)55-03-13  
 Москва (495)268-04-70  
 Мурманск (8152)59-64-93  
 Набережные Челны (8552)20-53-41  
 Нижний Новгород (831)429-08-12  
 Новокузнецк (3843)20-46-81  
 Новосибирск (383)227-86-73  
 Омск (3812)21-46-40  
 Орел (4862)44-53-42  
 Оренбург (3532)37-68-04  
 Пенза (8412)22-31-16

Пермь (342)205-81-47  
 Ростов-на-Дону (863)308-18-15  
 Рязань (4912)46-61-64  
 Самара (846)206-03-16  
 Санкт-Петербург (812)309-46-40  
 Саратов (845)249-38-78  
 Севастополь (8692)22-31-93  
 Симферополь (3652)67-13-56  
 Смоленск (4812)29-41-54  
 Сочи (862)225-72-31  
 Ставрополь (8652)20-65-13

Сургут (3462)77-98-35  
 Тверь (4822)63-31-35  
 Томск (3822)98-41-53  
 Тула (4872)74-02-29  
 Тюмень (3452)66-21-18  
 Ульяновск (8422)24-23-59  
 Уфа (347)229-48-12  
 Хабаровск (4212)92-98-04  
 Челябинск (351)202-03-61  
 Череповец (8202)49-02-64  
 Ярославль (4852)69-52-93

Киргизия (996)312-96-26-47

Россия (495)268-04-70

Казахстан (772)734-952-31

<https://niubo.nt-rt.ru/> || [nbu@nt-rt.ru](mailto:nbu@nt-rt.ru)